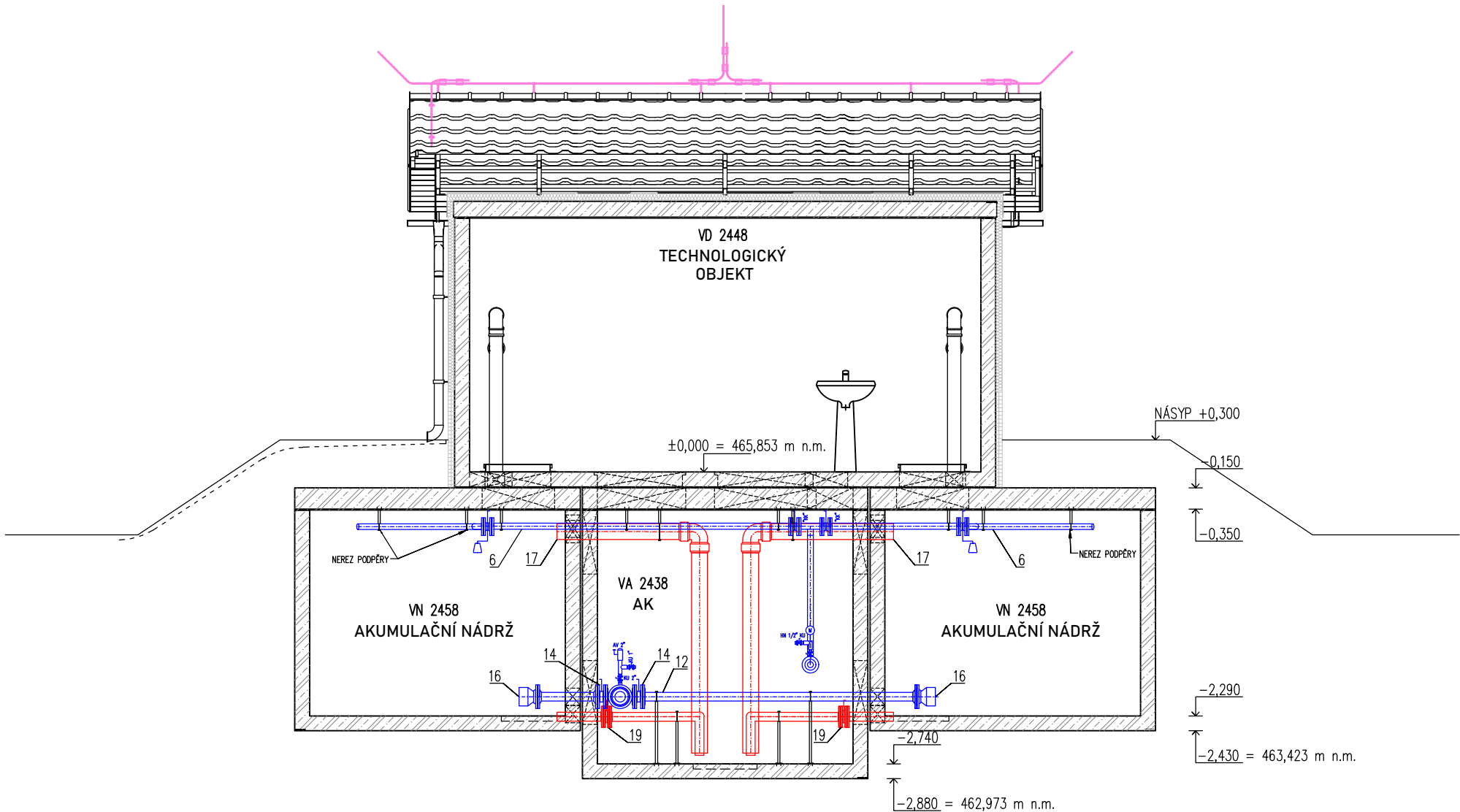


TECHNOLOGICKÁ ČÁST – ŘEZ A-A




BETON C 40/50–XC4  
DLE ČSN EN 206, VODONEPROUSTNÝ  
VÝZTUŽ B500B  
DLE ČSN EN 10080  
KRYTÍ VÝZTUŽE  
BĚŽNÉ PLOCHY 25mm  
NÁVRH  
NAVRŽENO DLE ČSN EN 1992–1–1  
R30  
POŽADOVANÁ ODOLNOST DLE ČSN EN 1992–1–2  
TŘÍDA KONSTRUKCE S4

SESTAVA  
ARMATURNÍ KOMORA – 1x VA 2438  
AKUMULAČNÍ NÁDRŽ – 2x VN 2438  
TECHNOLOGICKÝ OBJEKT – 1x VD 2448



## TYPOVÉ VODOJEMY - PRO

www.vodojemy.info / www.vodojemy-pro.cz

Projekt manager: <b>MILOSLAV MARTÍNEK</b> tel.: +420 602 324 713 +420 312 285 771  martinek@vodojemy.info martinek@vodojemy-pro.cz		 <b>STAVBY KLADNO</b> STAVBY KLADNO s.r.o. Vrapická 685 Kladno 272 03		Odpovědný projektant: <b>Ing. DAVID KOHOUT</b> tel.: +420 602 346 152  kohout@vodojemy.info kohout@vodojemy-pro.cz	
VODOJEM-PRO:  <b>SO 01-2 VODOJEM SMETANOVA LHOTA 2x20m<sup>3</sup></b>				Datum	12/2022
				Stupeň p.d.	DPS
Výkres: <b>D.2.14 - Trubní vystrojení vodojemu - půdorysy, řezy</b> <b>D.2.14.2 ŘEZ A-A</b>				Číslo zakázky	—
				Měřítko	
				Formát	
				Číslo přílohy: D.2.14.2	

Tento projekt je duševním majetkem firmy Stavby Kladno s.r.o. (www.vodojemy.info / www.vodojemy-pro.cz) a podléhá ochraně dle příslušných zákonů. Bez písemného souhlasu firm není dovoleno tento plán rozmnožovat nebo předat další osobě. V případě zneužití bude postupováno dle občanského zákoníku.